

ART HOUSE

ART TILE

 (주)동신포리마

본사/공장
충청남도 홍성군 구항면 충서로 966번길 41-66

서울사무소
서울시 영등포구 당산로 133 서림빌딩 201/202호

Head Office/Factory
41-66, 966Bun-Gil, Chungseo-ro, Guhang-Myeon,
Hongseong-Gun, Chungcheongnam-do, Korea

Seoul Office
Room 201-202, Seolim B/D, 133, Dangsan-ro,
Yeongdeungpo-Gu, Seoul, Korea

www.dsarttile.co.kr

www.dsarttile.co.kr



Dongshin Polymer
TILE New Collection

2023 / 2025

ART
TILE

The Eco-friendly choice

The Eco-friendly choice

AH 735 / AH 737

아트하우스
제품사양 및
구조도

PRODUCT STANDARDS

리빙듀오

규격 180mm×920mm 두께 3.0mm
포장 20Pcs/Box (3.31㎡)

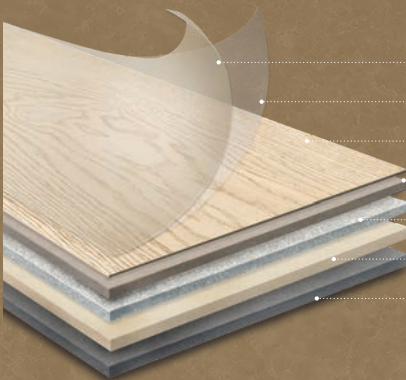
렉스우드

규격 100mm×914.4mm 두께 3.0mm
포장 36Pcs/Box (3.29㎡)

마블 600

규격 600mm×600mm 두께 3.0mm
포장 9Pcs/Box (3.24㎡)

STRUCTURE



UV Coating
Wear Layer
Print Film
Middle Layer
Glass Fiber Layer
Core Layer
Balance Layer

01 온돌난방에 최적화된 바닥재

치수 보강재를 사용한 특수 제조 공법으로 열과 습기로 인한 제품의 변형이 거의 없어 치수안정성이 매우 우수합니다.

02 편리한 유지관리

특수표면 코팅처리로 오염과 흡집에 강하고
청소가 간편하며, 유지관리가 쉽고 편리한 제품입니다.

03 쪽마루 Type의 독창적인 디자인

온돌마루를 시공한 듯한 쪽마루형 디자인은 내추럴한 실내분위기를 연출하며, 다양한 패턴과 컬러로 감각적인 인테리어를 표현합니다.

아름다움과 기술로 빛어진
프리미엄 바닥재!

UV 코팅층에 항균 성분 물질이
함유되어 항균성능이 우수합니다.
(JIS Z 2801 시험기준)



환경표지인증 획득

LIVING DUO

리빙 듀오

SIZE 180mm×920mm×3.0mm
PACKAGE 20Pcs/Box (3.31㎡)

 본 제품은 1장에 여러쪽으로 구성되어 있습니다.



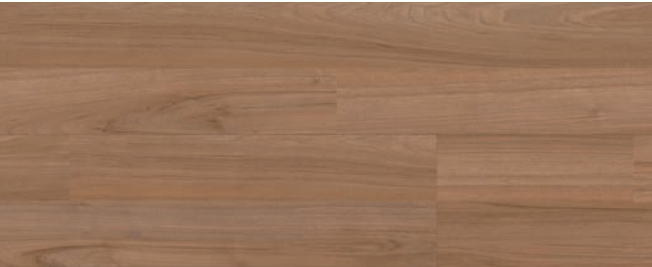
N AH 738



N AH 739



N AH 736



N AH 737



AH 739 / AH 738

The Eco-friendly choice

카드로그에 수록된 이미지는 인쇄특성에 따라 실물과 다소 차이가 있을 수 있습니다.

ART HOUSE



N AH 735



AH 734



AH 726



AH 728



AH 729



AH 730



AH 735

카드로그에 수록된 이미지는 인쇄특성에 따라 실물과 다소 차이가 있을 수 있습니다.

LUXE WOOD

럭스 우드

SIZE 100mm×914.4mm×3.0mm
PACKAGE 36Pcs/Box (3.29㎡)



AH 510



AH 505



AH 507



AH 506



AH 509

AH 506

The Eco-friendly choice

04

카다로그에 수록된 이미지는 인쇄특성에 따라 실물과 다소 차이가 있을 수 있습니다.

ART HOUSE

SIZE 600mm×600mm×3.0mm
PACKAGE 9Pcs/Box (3.24㎡)



AH 6106 / AH 6107

카다로그에 수록된 이미지는 인쇄특성에 따라 실물과 다소 차이가 있을 수 있습니다.

HOUSE MARBLE

하우스 마블 600



N AH 6105



N AH 6106



N AH 6107

05

Dongshin Polymer ART TILE

HOUSE MARBLE

하우스 마블 600

SIZE 600mm×600mm×3.0mm
PACKAGE 9Pcs/Box (3.24㎡)



AH 6102



AH 6100



AH 6101

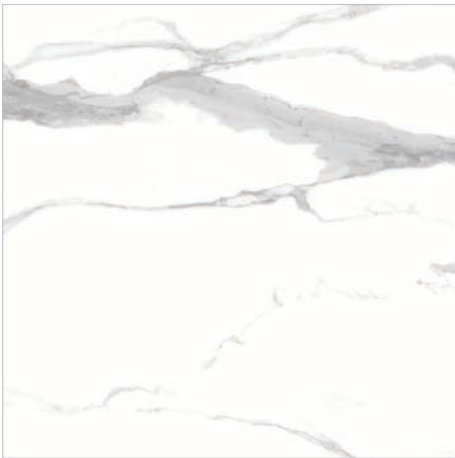


AH 6100

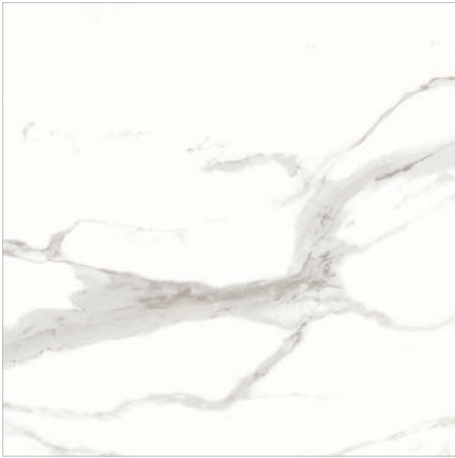
The Eco-friendly choice

카드로그에 수록된 이미지는 인쇄특성에 따라 실물과 다소 차이가 있을 수 있습니다.

ART HOUSE



N AH 6103



N AH 6104



N AH 6108



N AH 6109

카드로그에 수록된 이미지는 인쇄특성에 따라 실물과 다소 차이가 있을 수 있습니다.

The Eco-friendly choice

AB 6746 / AS 1542

아트타일
제품사양 및
구조도

PRODUCT STANDARDS

아트600

규격 600mm×600mm 두께 3.0mm
포장 9Pcs/Box (3.24㎡)

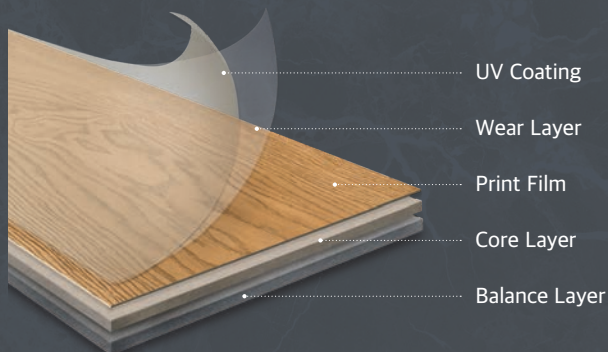
콘크리트 | 엠스트랙 | 마블 | 카펫 | 그라니트

규격 457.2mm×457.2mm 두께 3.0mm
포장 16Pcs/Box (3.34㎡)

듀오라인 | 엔틱

규격 180mm×920mm 두께 3.0mm
포장 20Pcs/Box (3.31㎡)

STRUCTURE



01 리얼한 소재 구현력

스페인, 이탈리아산 대리석의 풍부하고 고급스러운 외관과, 고급 원목마루의 아름다운 무늬와 질감을 그대로 구현하는 하이퀄리티 Scan방식을 적용, 실제로 가까운 표현을 제공합니다.

02 최적의 컬러와 패턴

제품의 풍부한 컬러감과 패턴의 최적화를 위해 수백회 이상의 컬러웨이 작업이 진행됩니다. 완벽에 가까운 다양한 컬러감과 디자인들은 공간을 더욱 감각적으로 돋보이게 합니다.

03 폭넓은 다양한 디자인

소비자의 다양한 개성과 취향을 위해 90여종이 넘는 다양한 제품이 제공됩니다.

폭 넓은 디자인과 다양한 컬러로
감각적인 공간연출이 가능한 바닥재!

아트타일은 뛰어난 표현력으로 질감을 살려
고급스럽고 세련된 분위기를 연출해 줍니다.



환경표지인증 획득

600 SQUARE

600 사각 타일

SIZE 600mm×600mm×3.0mm

PACKAGE 9Pcs/Box (3.24㎡)



N DS 627



N DS 626



DS 613



DS 627 / DS 626

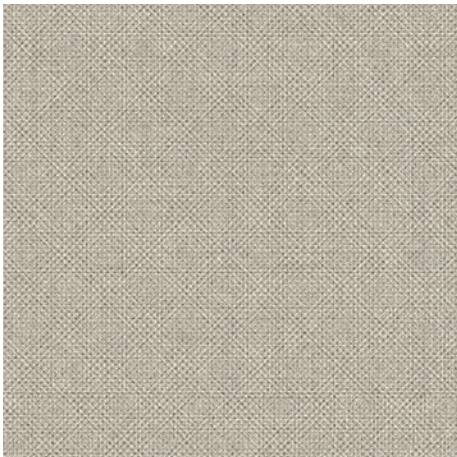
The Eco-friendly choice

카드로그에 수록된 이미지는 인쇄특성에 따라 실물과 다소 차이가 있을 수 있습니다.

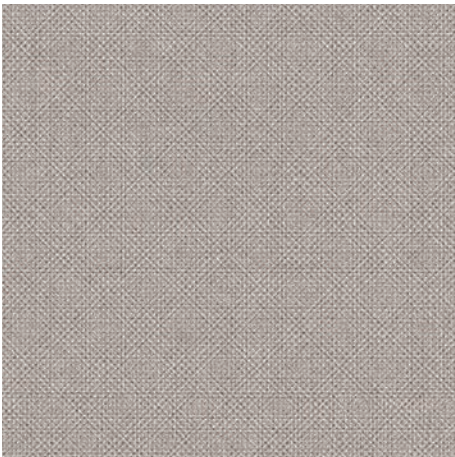


ART TILE

DS 623 / DS 625



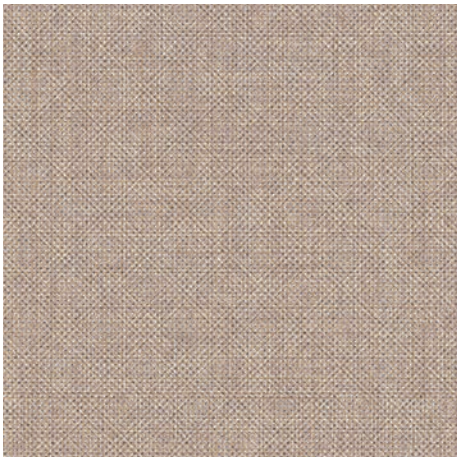
N DS 622



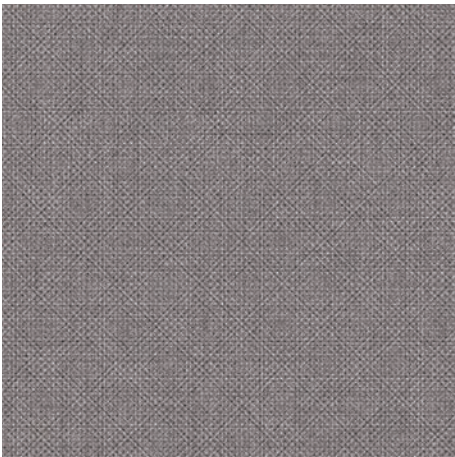
N DS 623



N DS 620



N DS 624



N DS 625



N DS 621

카드로그에 수록된 이미지는 인쇄특성에 따라 실물과 다소 차이가 있을 수 있습니다.

600 SQUARE

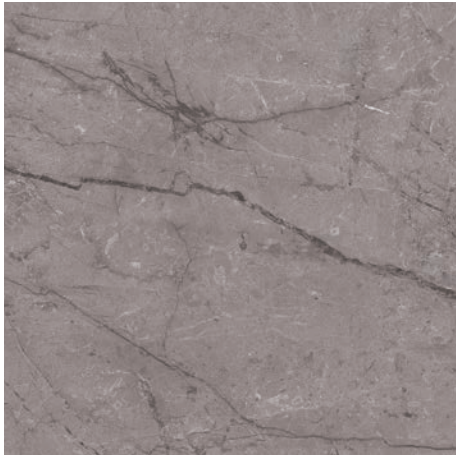
600 사각 타일

SIZE 600mm×600mm×3.0mm

PACKAGE 9Pcs/Box (3.24㎡)



N DS 618



N DS 619



DS 612



DS 612

The Eco-friendly choice

카드로그에 수록된 이미지는 인쇄특성에 따라 실물과 다소 차이가 있을 수 있습니다.



ART TILE

DS 616



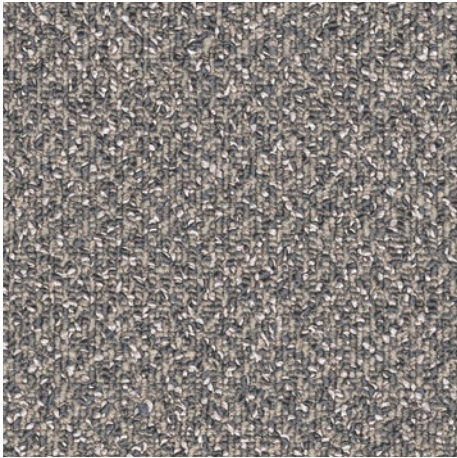
DS 671



DS 615



DS 608



DS 673



DS 616



DS 611

카드로그에 수록된 이미지는 인쇄특성에 따라 실물과 다소 차이가 있을 수 있습니다.

CONCRETE

콘크리트

SIZE 457.2mm×457.2mm×3.0mm

PACKAGE 16Pcs/Box (3.34㎡)



N AS 4147



N AS 4149



N AS 4148



AS 4139



AS 4126



AS 4128



AS 4127



AS 4130



ART TILE

AS 4147 / AS 4148

카다로그에 수록된 이미지는 인쇄특성에 따라 실물과 다소 차이가 있을 수 있습니다.

ABSTRACT

앱스트랙

SIZE 457.2mm×457.2mm×3.0mm
PACKAGE 16Pcs/Box (3.34㎡)



AS 4141 / AS 4142

The Eco-friendly choice

카드로그에 수록된 이미지는 인쇄특성에 따라 실물과 다소 차이가 있을 수 있습니다.



N AS 4141



N AS 4142



AS 4140



AS 4120

ART TILE



AS 4114



AS 4116



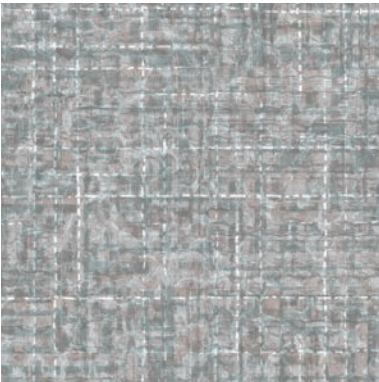
AS 4004



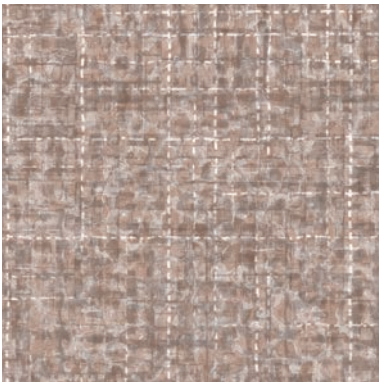
AS 4012



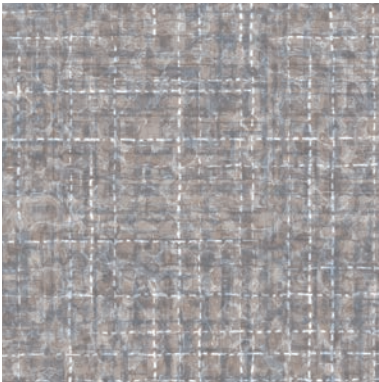
N AS 4143



N AS 4145



N AS 4146



N AS 4144



AS 4114 / AS 4116

카드로그에 수록된 이미지는 인쇄특성에 따라 실물과 다소 차이가 있을 수 있습니다.

ART MARBLE

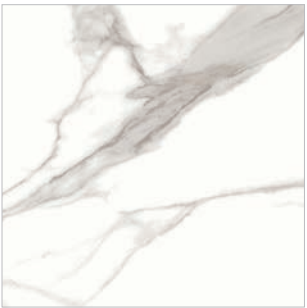
아트 마블

SIZE 457.2mm×457.2mm×3.0mm

PACKAGE 16Pcs/Box (3.34㎡)



N AS 1543



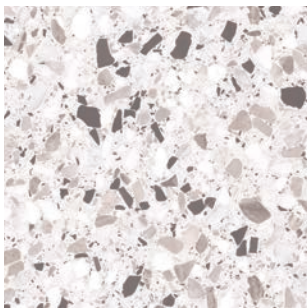
N AS 1544



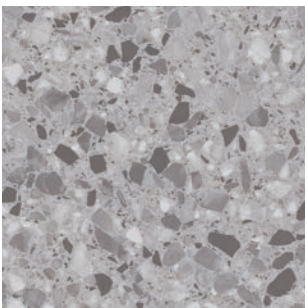
N AS 1539



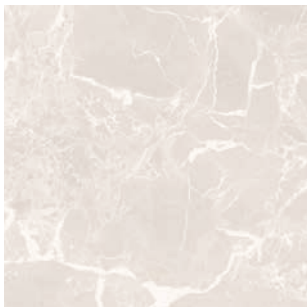
N AS 1540



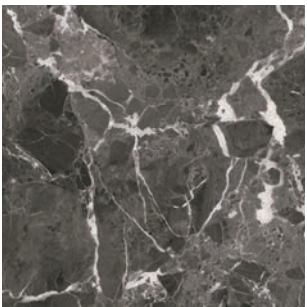
N AS 1541



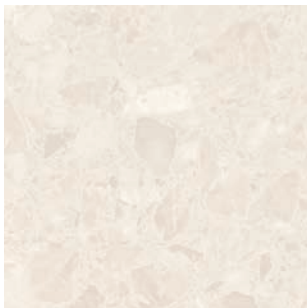
N AS 1542



AS 1536



AS 1538



AS 1001



AS 1002

AS 1544 / AS 1538

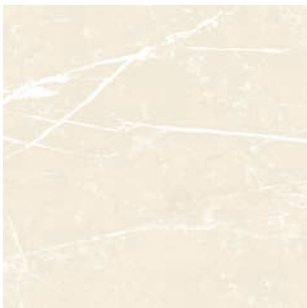
카드로그에 수록된 이미지는 인쇄특성에 따라 실물과 다소 차이가 있을 수 있습니다.

The Eco-friendly choice

ART TILE



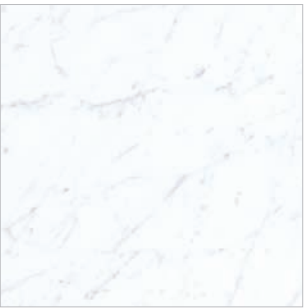
AS 1533 / AS 1531



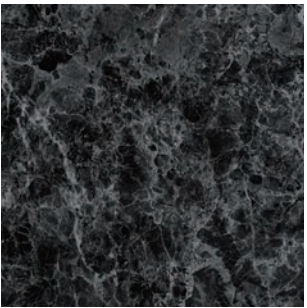
AS 1533



AS 1531



AS 1301



AS 1703



AS 1525



AS 1526



AS 1528

카드로그에 수록된 이미지는 인쇄특성에 따라 실물과 다소 차이가 있을 수 있습니다.

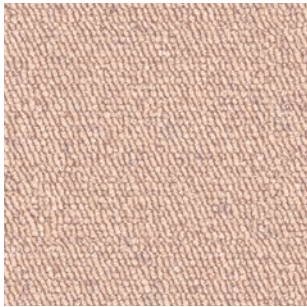
CARPET

카펫

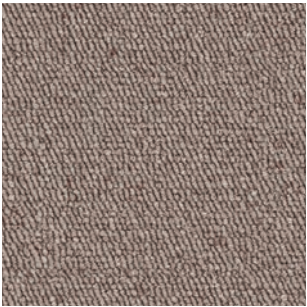
SIZE 457.2mm×457.2mm×3.0mm
PACKAGE 16Pcs/Box (3.34㎡)



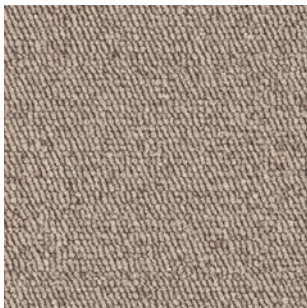
AS 1918 / AS 1919 / AS 1922
The Eco-friendly choice



AS 1923



AS 1924



AS 1927



AS 1918



AS 1919



AS 1922



AS 1938



AS 1941

카드로그에 수록된 이미지는 인쇄특성에 따라 실물과 다소 차이가 있을 수 있습니다.

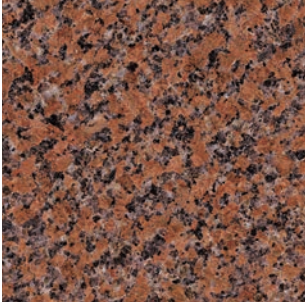
GRANITE

그라니트

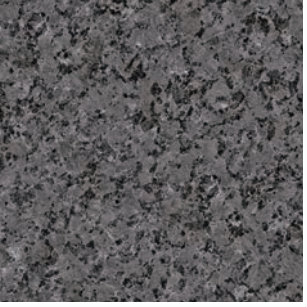
SIZE 457.2mm×457.2mm×3.0mm
PACKAGE 16Pcs/Box (3.34㎡)



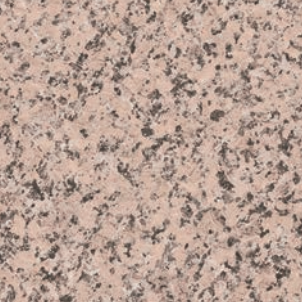
AS 1810



AS 1813



AS 1814



AS 1815



AS 1810 / AS 1814

카드로그에 수록된 이미지는 인쇄특성에 따라 실물과 다소 차이가 있을 수 있습니다.


ART TILE

DUO LINE

듀오 라인

SIZE 180mm×920mm×3.0mm

PACKAGE 20Pcs/Box (3.31㎡)

 본 제품은 1장에 여러쪽으로 구성되어 있습니다.



AB 6747



N AB 6749



N AB 6748



N AB 6745



N AB 6746



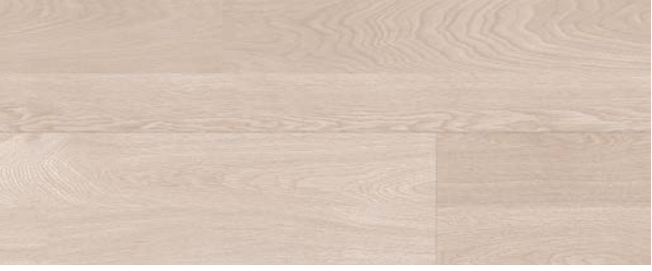
N AB 6747



AB 6733



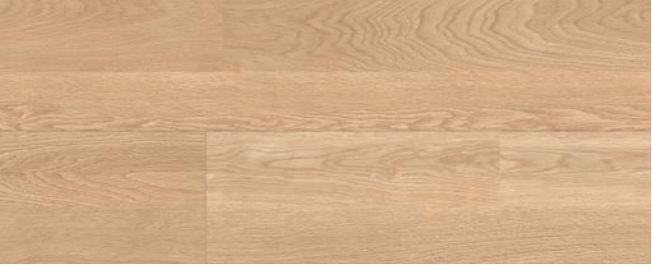
AB 6738



AB 6739



AB 6740



AB 6741



AB 6744



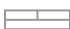
AB 6744 / AB 6748

DUO LINE

듀오 라인

SIZE 180mm×920mm×3.0mm

PACKAGE 20Pcs/Box (3.31㎡)

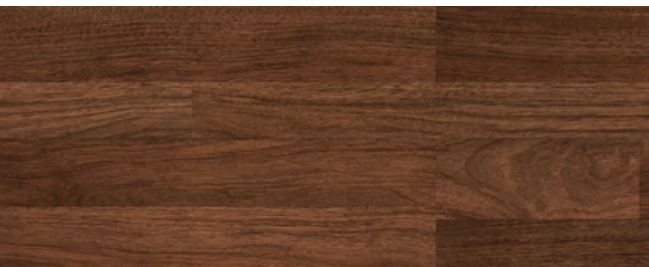
 본 제품은 1장에 여러쪽으로 구성되어 있습니다.



AB 6717



AB 6711



AB 6712



AB 6727



AB 6728

AB 6728

The Eco-friendly choice

카드로그에 수록된 이미지는 인쇄특성에 따라 실물과 다소 차이가 있을 수 있습니다.

ANTIQUE WOOD

앤티크 우드

SIZE 180mm×920mm×3.0mm

PACKAGE 20Pcs/Box (3.31㎡)



 AB 6992



 AB 6987



 AB 6993



 AB 6990



AB 6993

카드로그에 수록된 이미지는 인쇄특성에 따라 실물과 다소 차이가 있을 수 있습니다.

ANTIQUE WOOD

앤티크 우드

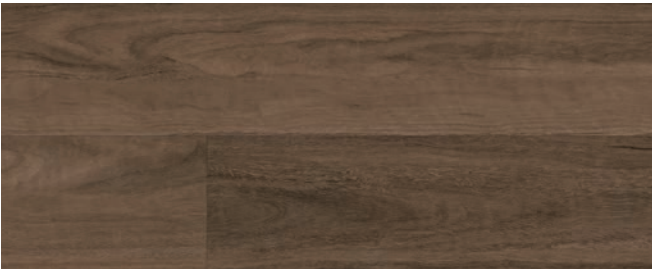
SIZE 180mm×920mm×3.0mm
PACKAGE 20Pcs/Box (3.31㎡)



AB 6989



AB 6991



AB 6988



AB 6948



AB 6915



AB 6933

AB 6989

The Eco-friendly choice

카드로그에 수록된 이미지는 인쇄특성에 따라 실물과 다소 차이가 있을 수 있습니다.



AB 6978



AB 6981



AB 6975



AB 6984



AB 6984

카드로그에 수록된 이미지는 인쇄특성에 따라 실물과 다소 차이가 있을 수 있습니다.

ART TILE

PRECAUTIONS FOR CONSTRUCTION

시공시 주의사항

취급 및 사용 시 주의사항

보관 및 운반 시 유의 사항



본 제품은 **중량물**이므로 **난폭한 취급 및 너무 높은 적재**는 제품의 손상 뿐 아니라 **부상 및 기물파손**으로 이어질 수 있으므로, **제품 박스 운반시 안전한 상태에서 운반해 주십시오.**



박스를 개봉하지 말고 **평탄한 곳에 보관**하여 주십시오. 장시간 **다단 적재**하거나, 세워서 보관할 경우 제품의 변형이 생길 수 있으며, 직사광선이나 물에 젖을 경우 **변질 및 퇴색** 될 수 있습니다.

시공 시 유의사항



밀폐된 공간에서 작업시에는 반드시 보호장구를 착용하여 주시고, 자주 환기를 시켜 신선한 공기를 출입하여 주십시오.



시공 시 시공 매뉴얼을 충분히 숙지하시고 준수하여 주시기 바랍니다.



시공 시 시공 도구와 제품의 날카로운 면에 의해 상처를 입을 수있으니 주의 바랍니다.



시공 시 제품 뒷면에 화살표가 있는 경우 화살표 방향을 확인하여 동일한 방향으로 시공하여 주십시오.

사용 시 유의사항



물, 기름, 모래 등 미끄러짐을 유발할 수 있는 물질은 즉시 제거해 주십시오. 특히 상황에 취약한 노약자 및 임산부는 각별한 주의가 필요합니다.



시공 후 초기에는 소재나 접착제 특유의 냄새가 있을 수 있으나, 충분히 환기하여 주십시오.



직사광선에 상시 노출 되는 곳은 변형 및 변색을 최소화 하기 위해 브라인드나 커튼을 설치하여 직사광선을 차단하여 주십시오.



제품 표면에 화학약품이 묻으면 눈에 보이지 않는 화학성분이 제품속으로 침투되어 제품 표면이 변색될 수 있습니다.



시공 후 잔재를 태우면 유독가스가 발생하므로 허가받은 산업폐기물업자에게 위탁처리 하십시오.




제품 표면 오염부의 청소 시 아세톤이나 신나 등 강한 용제를 사용하지 마시고, 알코올을 사용해 제거하여 주십시오.



본 제품은 바닥 시공 이외의 용도로는 사용할 수 없습니다.

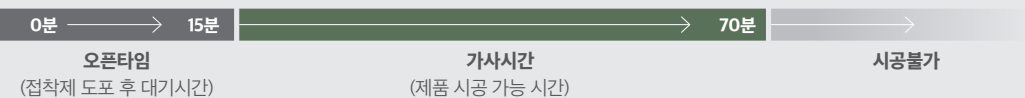
접착제 및 시공구

접착제 종류 및 적용 범위

접착제 종류	Grade	포장단위	적용범위	비고
아크릴계 접착제 (수 성)	W-320E (화성본드)	10kg/EA (플라스틱용기)	가정용, 상업용(병원, 기숙사 등)의 난방공간 *유성 접착제 사용 공간 제외	친환경 접착제 
	W-300S (화성본드)	10,20kg/EA (플라스틱용기)		
폴리우레탄계 접착제 (유 성)	T-10 (화성본드)	4kgX6 CAN= 1Box (24kg), 20kg CAN	물청소가 정기적으로 이루어지는 장소 습도가 과다한 경우 시공금지	

접착제 오픈타임 및 가사시간

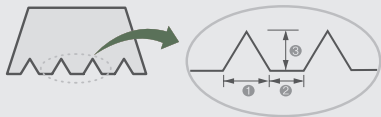
오픈타임 및 가사시간은 계절, 온도, 습도, 바닥상태 등 현장조건에 따라 변동됩니다.



표준 도포량 및 헤라

표준 도포량 300~330g/m²

고무헤라 ①흙 2.5mm ②너비3mm ③높이2mm



PRECAUTIONS FOR CONSTRUCTION

시공시 주의사항

시공 안내

시공 전

- 시공하기 전에 육안으로 제품에 하자(손상, 결함, 변형 등)가 없는지 확인하십시오. 시공 전 제품의 시각적 하자 여부를 확인하는 것은 시공자의 책임입니다. 눈에 띄는 하자가 있는 제품을 시공하지 마시고 즉시 판매점에 문의하십시오.
- 이색 현상을 방지 하기 위해 반드시 시공 전에 제품 번호를 확인하시고, 동일 COLOR 및 LOT NO. 제품으로 시공하여 주십시오.
- 바닥재 시공은 벽체, 천장재, 창호재 등 기타 마감 공사가 종료된 후 최종적으로 실시하여야 합니다.
- 난방이 가능한 장소는 필히 7~14일간 난방을 실시하고, 비난방일 경우는 충분한 양생기간을 확보하여 바닥의 절대습도를 4.5% 이하로 건조시켜 주십시오.
- 난방 시스템 위에 시공할 때에는 3시간 전에 난방 시스템을 꺼야 합니다.
- 바닥 오염 물질(니스, 페인트, 착색도료 등)이 제품 표면으로 전이되지 않도록 반드시 제거해 주십시오.
- 바닥면의 균열(크랙)이 있을 경우, 가스 및 고온이 올라와 들뜸 현상이 발생되므로 추가 균열까지 점검하여 보수제로 필히 보수하여 주십시오.
- 바닥 표면의 요철 및 굴곡은 표면전사로 인해 들뜸 현상이 나타날 수 있으므로 반드시 제거하여 주십시오. 바닥 표면은 최대 3mm/3M의 평활도가 유지 되어야 합니다.
- 몰탈(모래), 분진, 불순물 등으로 표면강도가 약할 경우 바닥 보강제로 표면 강도를 보강하여 주십시오.
- 청소 시 진공청소기로 미세 먼지를 제거해 주십시오.(뜸밥을 물에 적셔 최대한 먼지를 제거해 주십시오)
- 손 미장 작업으로 흡손자국 및 요철이 심하여 부분 보수가 불가능할 시, 셀프 레벨링제로 바닥면을 평활하게 한 다음 시공하여 주십시오.
- 전기판넬, 목재(합판) 및 PVC 바닥재, EPOXY계 등 기존 바닥재 위에 중첩 시공을 하지 마십시오.
- 표면이 매끄러운 바닥(물갈기 바닥)은 접착력이 약하여 들뜸 현상이 발생할 수 있으므로, 시공 시 접착제 선택에 유의하여 주시기 바랍니다.
- 타일은 최소 2일전 현장 온도에 적응되어야 하며, 동절기에는 필히 현장 온도를 상온(18~22℃)으로 유지하여야 하고, 10℃ 이하에서는 시공하지 마십시오.

시공 시

- 시공 시 상온(16~28℃)를 유지하여 주시기 바랍니다.
- 지정된 접착제를 사용하여 주시고 만일, 지정된 접착제를 사용치 않아 발생한 하자에 대해서는 당사가 책임지지 않습니다.
- 접착제 오픈타임, 가사시간을 고려하여 적정 면적만 도포하여 시공하여 주십시오.
- 현장 및 기후조건에 따라 Tacky성이 달라질 수 있으므로, 상태 및 접착제의 Tacky성을 확인하면서 시공하여 주십시오.
- 접착제 도포 시 용제가 휘발된 후 접착하여 주시고, 환기 및 화기에 유의하여 주시기 바랍니다.(유성접착제)
- 접착제 도포 시 정량[300 ~ 330g / m]을 도포하고, 압착 시공 후 50kg 롤러로 전체를 압착하여 들뜸 현상이 없도록 마무리 하여야 합니다.
- 시공 시 제품 표면에 묻은 접착제를 즉시 제거하여 주십시오.
- 난방 시스템 위에 시공하는 경우 시공 후 난방을 다시 켜 온도를 5℃씩 점진적으로 올리십시오.
- 제품 표면 온도가 28℃를 초과하지 않도록 하고, 급격한 온도 변화를 피해 주십시오.
- 난방온도를 정확히 조절할 수 있도록 전용 온도 조절 장치를 설치할 것을 권장합니다.
- 시공 시 제품이면에 화살표 방향(→)을 확인하면서 시공하여 주십시오.

시공 후

- 제품 시공 후 48시간은 상온(18~22℃)을 유지하여야 합니다.
- 제품이 시공된 장소는 온도 18~30℃가 유지되도록 하십시오. 부적절한 환경 조건에 노출되어 발생된 문제는 제품 보증이 되지 않습니다.
- 바닥 상태와 용도에 따라 왁스 코팅을 하시고, 이음새에 왁스나 물이 들어가면 하자 요인이 되므로 걸레에 흡수시켜 흘러내리지 않도록 작업하여 주십시오.
- 부분적으로 오염이 심한 경우 중성 세제를 사용해서 청소하고, 짙은 물걸레로 닦아내야 합니다.
- 용제성분, 가구의 칠, 복사액, 약품류(산, 알칼리 함유물질)가 제품표면에 묻었을 경우 신속하게 알코올로 닦아내야 합니다.
- 시공 후 24시간이 경과하면 보행이 가능하나 가구, 피아노 등의 중량물 이동 시 제품이 밀리거나 찌하지 않도록 주의해서 이동하여야 합니다.

- 자세한 사항은 홈페이지의 전문 시방서를 참고하시기 바랍니다.

www.dsarttile.co.kr



본사/공장
서울사무소
Head Office/Factory
Seoul Office

충청남도 홍성군 구항면 충서로 966번길 41-66
서울시 영등포구 당산로 133 서림빌딩 201/202호
41-66, 966Bun-Gil, Chungseo-ro, Guhang-Myeon, Hongseong-Gun, Chungcheongnam-do, Korea
Room 201-202, Seolim B/D, 133, Dangsang-ro, Yeongdeungpo-Gu, Seoul, Korea